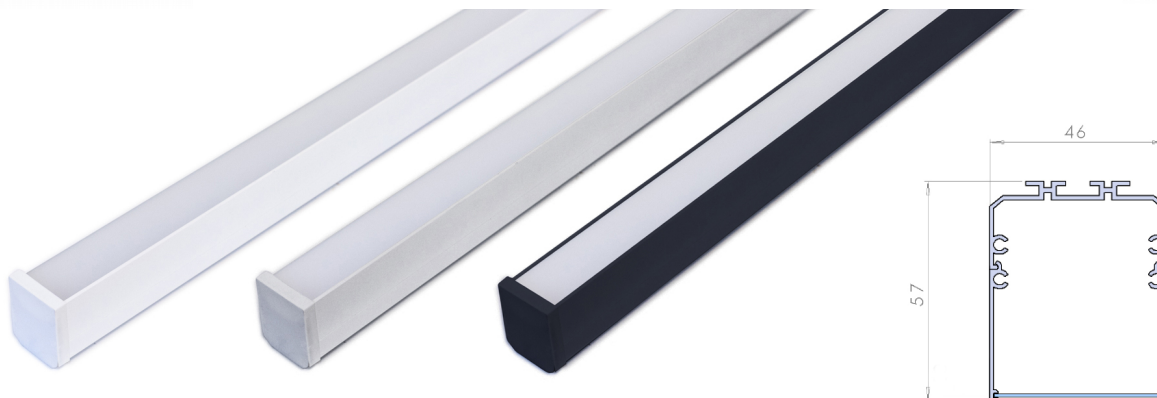




**АКЦИЯ**

## Линейный магистральный светильник ALU-MAXi FR15 EasyLine

**1950 руб.**



Сводная таблица основных характеристик

Длина, мм	LED линейка и блок питания	Рабочий ток, mA	Индекс цвето-передачи, Ra	Тцв, К	Начальный световой поток, лм	КПД оптической части, %	Мощность, Вт	Тип КСС
1500	VOSSLOH	250	>80	3000/ 4000	5025/ 6855	75	32	Д
1500	SCHWABE	350		3000/ 4000	5140/ 7245		46	

\* По запросу возможно изготовление аварийных версий, с блоками аварийного питания (БАП) 1 и 3 часа.

\*\* Тросовые подвесы, скобы для накладного монтажа, соединители I/ L/ T/ X, заглушки, заказываются отдельно;

